

# früh

GASTRONOMIE

TAGUNGSMAPPE



ERFOLGREICH TAGEN

# ERFOLGREICH TAGEN

## Unsere Konferenzräume

**DER TAGUNGSBEREICH DER FRÜH GASTRONOMIE IST DER PERFEKTE ORT FÜR IHRE TAGUNGEN, KONFERENZEN UND SEMINARE.**

Die modernen und hellen Konferenzräume liegen inmitten der Kölner Innenstadt, in der Nähe des Hauptbahnhofs und mit direkter Anbindung zum Flughafen Köln-Bonn. Die Messe Köln ist fußläufig in wenigen Minuten zu erreichen.

Neben der zentralen Lage, zeichnet sich die FRÜH Gastronomie vor allem durch jahrelange Erfahrung, professionelle Durchführung und hervorragende Gästebetreuung aus.

In sieben Konferenzräumen verschiedener Größe, gestalten wir Tagungen für bis zu 150 Personen.

### UNSERE KONFERENZRÄUME:

- Tagungsraum 1+2
- Kölner Raum
- Kaminraum
- Roncalli-Raum
- Heinzelmännchen-Raum
- FRÜH Lounge



# ERFOLGREICH TAGEN

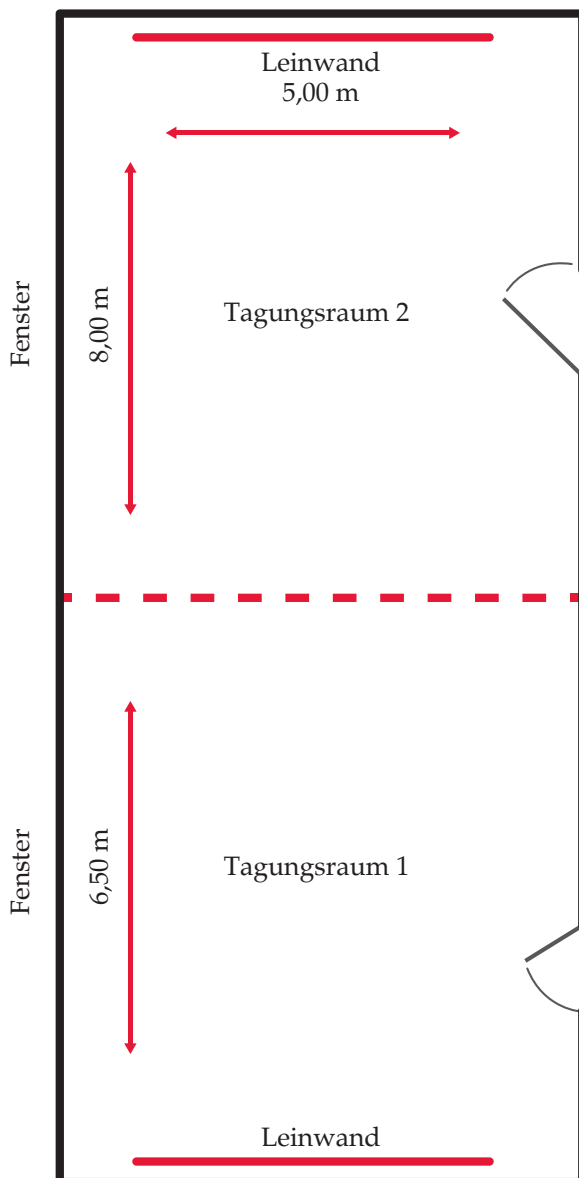
## Tagungsraum 1+2

Die **Tagungsräume 1+2** bieten jeweils Platz für bis zu 25 Teilnehmer.

Durch die Entfernung der **mobilen Trennwand**, können beide Räume gemeinsam für bis zu 66 Teilnehmer genutzt werden.

Beamer und Leinwand sind in beiden Räumen fest installiert und können als technisches Equipment hinzugebucht werden.

Ein **barrierefreier Zugang** ist über den Hotel-Aufzug möglich.



# ERFOLGREICH TAGEN

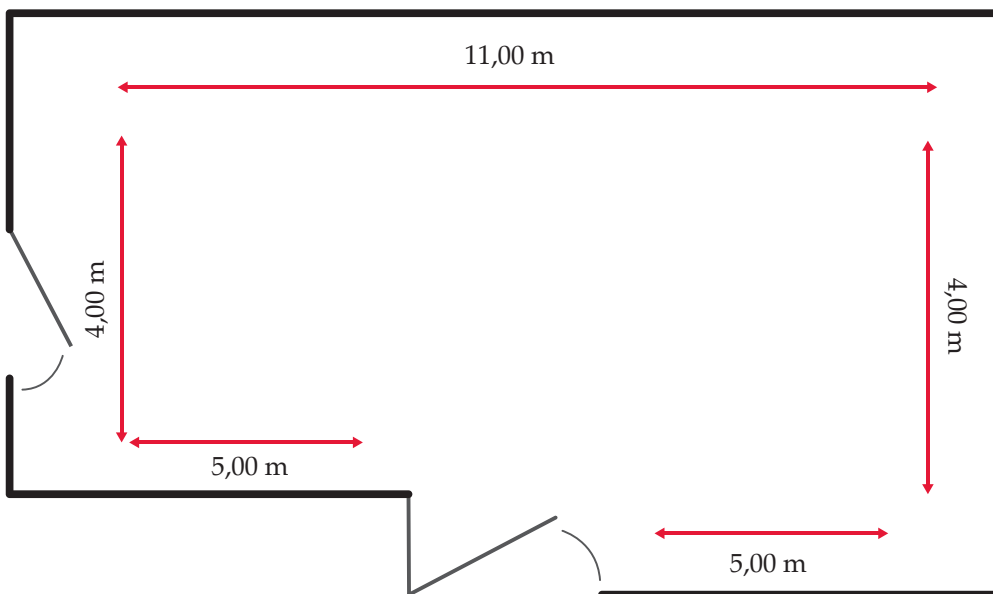
## Roncalli-Raum

Das absolute Highlight des Roncalli-Raumes ist der **einzigartige Ausblick** auf den Kölner Dom und Heintelmännchenbrunnen.

Die bodentiefe Fensterfront und der Holzfußboden geben dem Raum einen **edlen Charme**.

Dieser Raum mit **barrierefreiem Zugang** ist, je nach Bestuhlungsart, optimal für 15 – 30 Teilnehmer geeignet.

Dom-Blick  
Fensterfront



Fenster





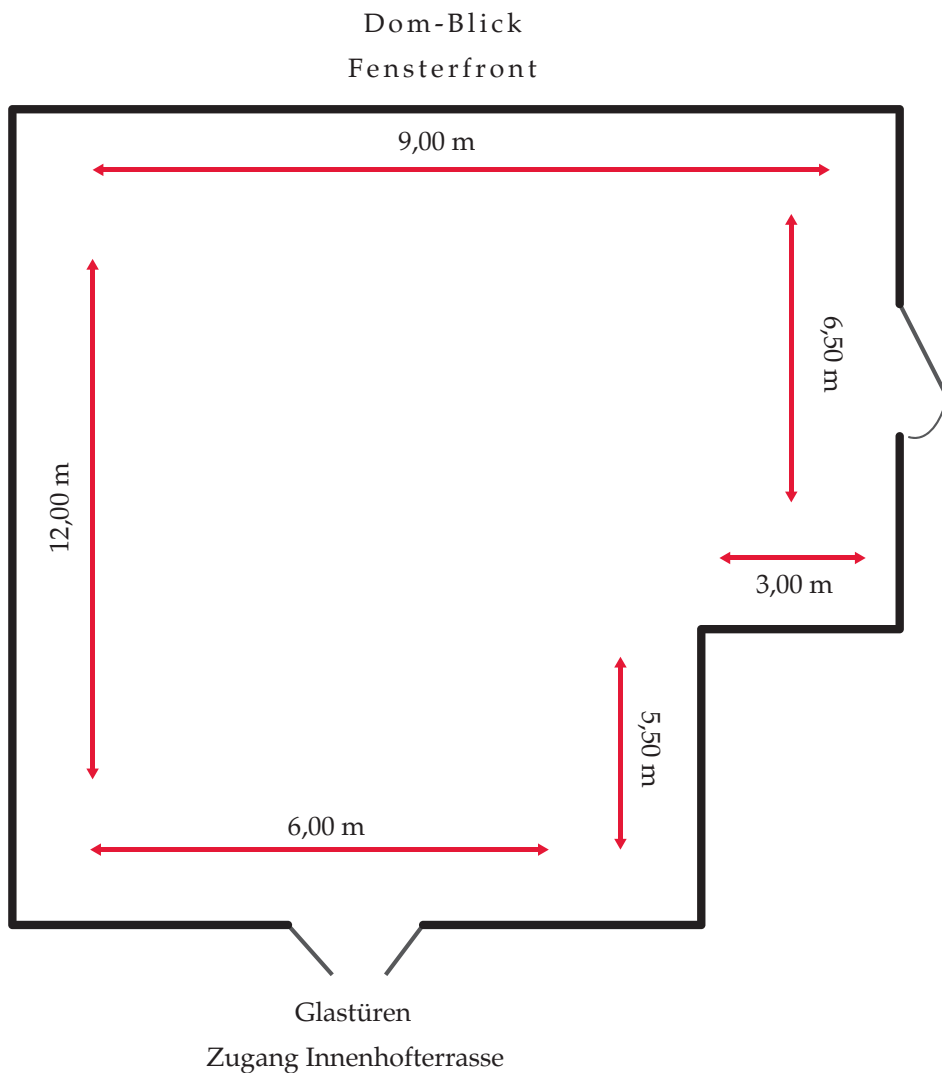
# ERFOLGREICH TAGEN

## Heinzelmännchen-Raum

Genießen Sie während Ihrer Tagung im Heinzelmännchen-Raum den **unvergleichlichen Blick** auf den traditionellen Heinzelmännchenbrunnen und den Kölner Dom.

Der **edle Holzfußboden** und die **große Fensterfront** verleihen Ihrer Veranstaltung eine außergewöhnliche und exquisite Atmosphäre.

Der Raum umfasst 90 m<sup>2</sup> und bietet bei Kino-Bestuhlung genügend Platz für bis zu 50 Gäste.



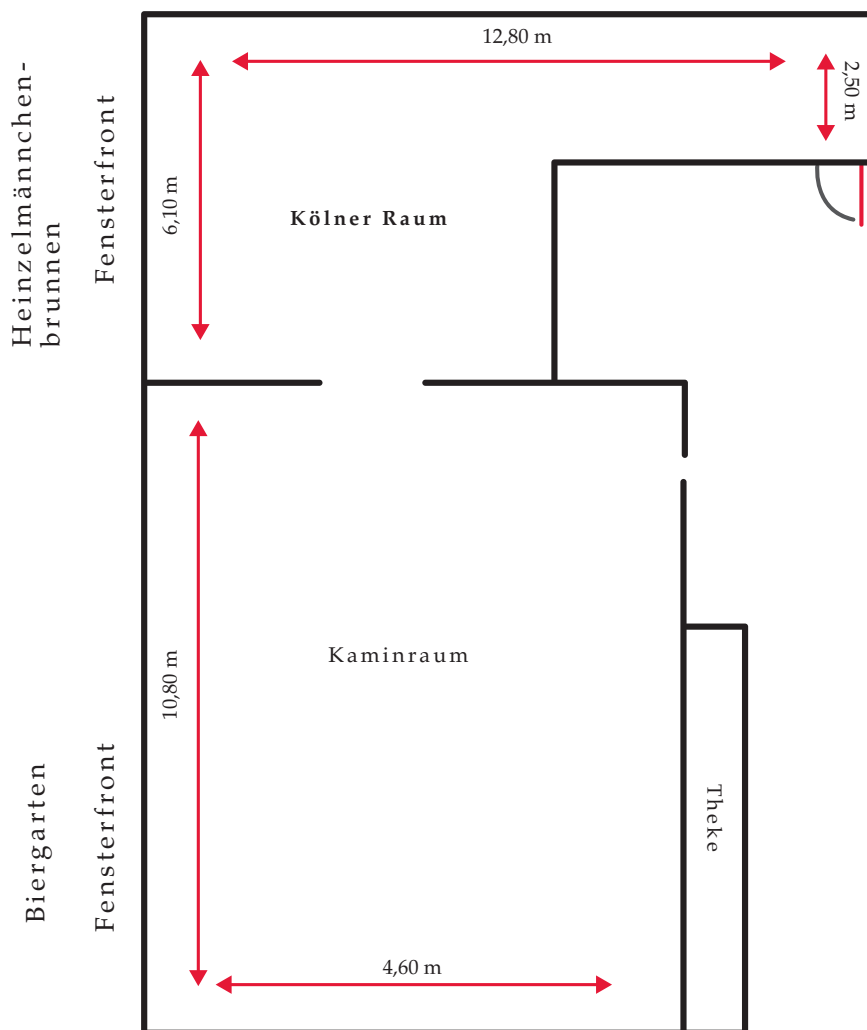
# ERFOLGREICH TAGEN

## Kölner Raum & Kaminraum

Der Kölner Raum bietet Platz für bis zu 30 Personen, der Kaminraum für bis zu 35 Personen.

**Die Räume sind auf unterschiedlichen Höhen und durch eine Türe und wenige Stufen miteinander verbunden.** Beide Räume befinden sich auf der 1. Etage und verfügen über **bodentiefe Fenster**.

Ein **barrierefreier Zugang** ist nur für den Kaminraum möglich.



# ERFOLGREICH TAGEN

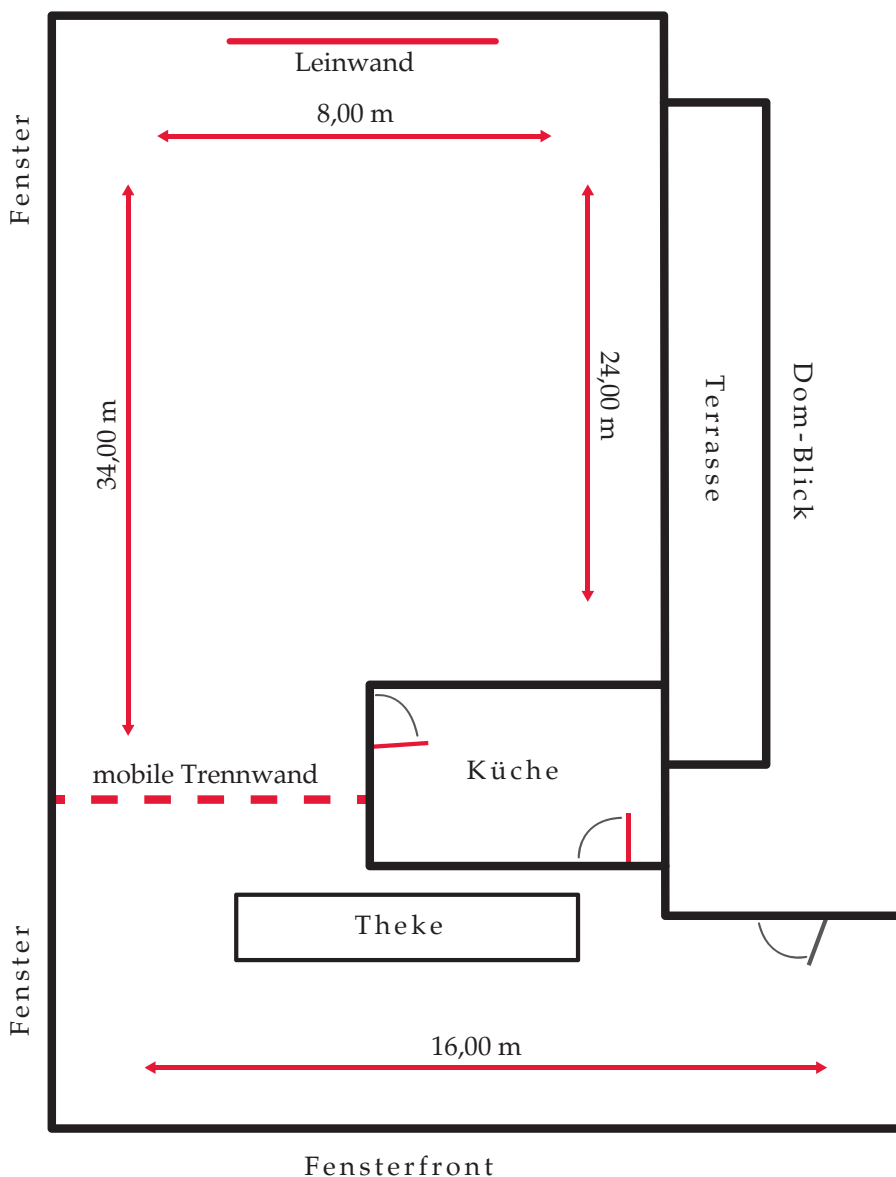
## FRÜH Lounge

Unsere FRÜH Lounge ist mit 320m<sup>2</sup> unser größter Veranstaltungsraum und bietet genügend Platz für **bis zu 150 Tagungsgäste**.

Der lichtdurchflutete Raum befindet sich auf der 6. Etage **über den Dächern von Köln** und bietet einen spektakulären Blick auf den Kölner Dom.

Die **große Außenterrasse** lädt während der Tagung zu einer kurzen Pause an der frischen Luft ein.

Zudem bietet die FRÜH Lounge einen **barrierefreien Zugang**.



# UNSERE KONFERENZRÄUME

## Raumkapazitäten

Finden Sie für Ihre Teilnehmeranzahl und gewünschte Bestuhlungsart den optimalen Konferenzraum:

Raum	Größe	U-Form	Block	Kino	Parlamentarisch
Tagungsraum 1	40 m <sup>2</sup>	18	15	25	18
Tagungsraum 2	41 m <sup>2</sup>	18	20	25	18
Tagungsraum 1+2	81 m <sup>2</sup>	35	35	66	36
Heinzelmännchen-Raum	90 m <sup>2</sup>	25	25	50	30
Roncalli-Raum	51 m <sup>2</sup>	–	18	30	15
Kölner Raum	56 m <sup>2</sup>	30	20	30	–
Kaminraum	50 m <sup>2</sup>	25	35	35	20
FRÜH Lounge	320 m <sup>2</sup>	50	–	150	120

## Mindestumsatz

Alle Speisen und Getränke, die Sie verzehren, werden mit der Umsatzgarantie verrechnet. Bei Nichterreichen des Mindestumsatzes, berechnen wir die Differenz zwischen Umsatzgarantie und tatsächlichem Umsatz als Raummiete.

Raum	bis 4 Stunden	bis 8 Stunden
Tagungsraum 1 oder 2	350,- €	500,- €
Tagungsraum 1 +2	700,- €	1.000,- €
Heinzelmännchen-Raum	1.100,- €	1.600,- €
Roncalli-Raum	400,- €	600,- €
Kölner Raum	400,- €	600,- €
Kaminraum	400,- €	600,- €
FRÜH Lounge	auf Anfrage	

Bei Nutzung über 8 Stunden wird pro Stunde eine zusätzliche Raummiete berechnet. Bei Abendveranstaltungen gelten andere Umsatzgarantien. Bitte kontaktieren Sie uns für weitere Informationen.



# UNSERE KONFERENZRÄUME

## Technisches Equipment

Alle Konferenzräume verfügen über Tageslicht.

Notizblöcke und Kugelschreiber stellen wir Ihnen gerne kostenlos zur Verfügung.

### Unser Angebot für Ihre technische Ausstattung:

Beamer und Leinwand 40,00 €

Flipchart 40,00 €

Pinnwand 40,00 €

Moderationskoffer 40,00 €

Sollten Sie weiteres Equipment benötigen, zögern Sie nicht uns zu kontaktieren.



# UNSER BEWIRTUNGSANGEBOT

## Ihre individuelle Snackpause

Wählen Sie vier Komponenten für Ihre individuelle Snackpause.

### Herzhaft

Klassischer Kartoffelsalat mit Mayonnaise, Ei und Gewürzgurken im Glas 

Klassisches Hackbällchen mit Cornichon

Kleines paniertes Schnitzel

Kölsche Bruschetta mit Mett, roten Zwiebeln,  
Crème fraîche und Gouda überbacken

Kleiner Spieß mit Fleischkäse, Gewürzgurke und Senfcrème

Holländerspieß 

Mozzarella-Kirschtomaten-Spieß 

Gemügesticks mit Kräuterdip 

Kölsche Bruschetta mit Paprika-Auberginengemüse 

Kölsche Bruschetta mit Bohnencrème 

### Süß

Mini-Schoko-Croissant

Mini-Croissant

Birchermüsli im Glas

Fruchtjoghurt im Glas

Actimel

Obstspieß

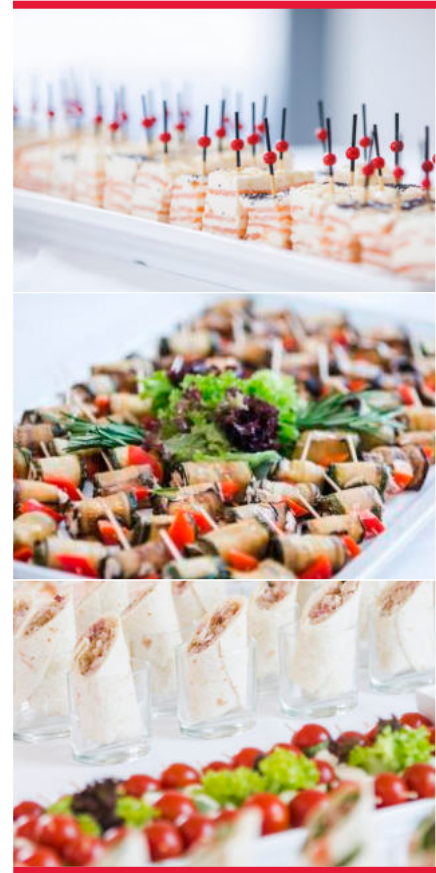
Gemischte Schokoriegel

Gedeckter Apfelkuchen

Kirschstreuselkuchen

Käsekuchen

Mohnstreuselkuchen



Der Preis pro Snackpause beträgt 8,00 € / Person.

# UNSER BEWIRTUNGSANGEBOT

## Business-Lunch & Buffet

Bei Veranstaltungen bis zu 40 Personen können Sie sich aus unserer Brauhaus Speisekarte ein 2-Gang-Menü (25,00 € / Person) zusammenstellen.

Alternativ können die Gäste à la carte aus dieser Karte wählen.

Bei Veranstaltungen **über 40 Personen** stellen wir Ihnen gerne ein individuelles Buffet zusammen.

## Getränkepauschale

**Folgende Getränke sind während Ihrer Veranstaltung in der Getränkepauschale enthalten:**

Mineralwasser (mit und ohne Kohlensäure), Sinalco Cola, Sinalco Orange, Apfelschorle, Orangensaft, Apfelsaft, Früh Sport, Kaffee und verschiedene Teesorten

Pauschale für Veranstaltungen bis zu 8 Stunden 20,00 € / Person

Pauschale für Veranstaltungen bis zu 4 Stunden 10,00 € / Person

Sollten Sie andere Getränke wünschen, senden wir Ihnen gerne unsere Getränkekarte zu.

Alle Preise verstehen sich inklusive der Mehrwertsteuer



# ERFOLGREICH TAGEN

Neben unseren Tagungsräumen unserer Filiale am Dom, bieten wir Ihnen auch unsere weiteren Filialen in Köln an.

Bezüglich Räumlichkeiten, Kapazitäten und Umsätzen, setzen Sie sich mit uns in Verbindung. Gerne telefonisch oder auch per Mail.

## früh **EM GOLDE KAPPES**

Nicht nur in der Kölner Innenstadt können Sie die traditionellen rheinischen Gerichte, das frisch gezapfte Kölsch und die Gastfreundschaft der FRÜH Gastronomie genießen. Eine Institution unter den Kölner Veedelskneipen ist unser FRÜH „Em Golde Kappes“ in Köln-Nippes. Die Traditionskneipe wurde 1913 vom Nippeser Wirt Matthias Becker eröffnet. Seitdem ist die Gaststätte, die schon immer als „Kneip op d'r Eck“ bekannt war, aus der Nippeser Gastronomie nicht mehr weg zu denken. Hier treffen sich die „eingeborenen“ Nippeser und viele Kölner aus anderen Veedeln zum Anstoßen beim gemeinsamen Kölsch.

## früh **EM VEEDEL**

Das gastronomische Gesicht im Severinsviertel wird auch durch das FRÜH „Em Veedel“ geprägt. Seit 1979 betreiben wir die traditionelle Gaststätte direkt am Chlodwigplatz. In dem historischen Gebäude hatte die „Brennerei A. Herrmann“ vormals ihre Gaststätte. Hier gibt es traditionelle Brauhausküche bei frisch gezapftem Früh Kölsch. Das urige und rustikale Ambiente lädt zum gemütlichen Verweilen und Anstoßen ein. Hier bekommt man – traditionsbewusst wie wir sind - noch heute die selbst gebrannten Schnäpse serviert, wie vormals in der Brennerei Herrmann.

## früh **EM Jan von Werth**

Seit September 2018 gehört die Traditionskneipe „Jan von Werth“ zur FRÜH Familie. Vom herzhaften Eintopf über Halven Hahn und Blutwurst, bis zur Schweinehaxe - alle Gerichte werden nach bewährten Rezepten der FRÜH Gastronomie frisch zubereitet. Dazu trinkt man hier ein frisch gezapftes FRÜH Kölsch! Für die Mittagspause servieren wir gerne unsere alkoholfreie Fassbrause FRÜH Sport. Nur hier: Kegeln ist Kult und macht Spaß - buchen Sie doch mal unsere urige Kegelbahn!

